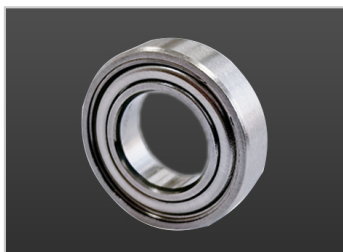


マイクロベアリング

ダストカバータイプZZ-686ZZ



ダストカバータイプ ZZ : 686ZZ

外形寸法 (mm) :

d :	6
D :	13
B :	3.5
B1 :	5
r(1)(min) :	0.15
r1(1)(min) :	0.15

定格荷重 (N) :

Cr :	1080
Cor :	440

定格荷重{kgf} :

Cr :	110
Cor :	45

限界回転速度 (rpm) :

グリース潤滑ZZ :	40000
グリース潤滑2RS :	38000
あぶらじゅんかつ :	50000

取り付け寸法 (mm) :

da(min) :	7.2
db(max) :	7.4
Da(max) :	11.8
Db(min) :	11.7
ra(max) :	0.15
rb(max) :	0.15

重量 (g) :

オープンタイプ : 1.91

ダストカバータイプ 2.69
：

：