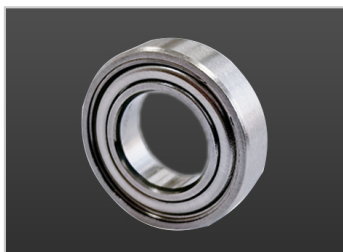


マイクロベアリング

ダストカバータイプZZ-635ZZ1



ダストカバータイプ ZZ : 635ZZ1

外形寸法 (mm) :

d :	5
D :	19
B :	6
B1 :	6
r(1)(min) :	0.3
r1(1)(min) :	0.3

定格荷重 (N) :

Cr :	2340
Cor :	885

定格荷重{kgf} :

Cr :	238
Cor :	90

限界回転速度 (rpm ) :

グリース潤滑ZZ :	32000
グリース潤滑2RS :	30000
あぶらじゅんかつ :	40000

取り付け寸法 (mm ) :

da(min) :	7
db(max) :	8.5
Da(max) :	17
Db(min) :	16.5
ra(max) :	0.3
rb(max) :	0.3

重量 (g) :

オープンタイプ : 8.56

ダストカバータイプ 8.34  
：

：